

Co się stanie, jeśli nie będę prawidłowo segregować odpadów?

W przypadku nieprawidłowej segregacji pojemniki nie zostaną opróżnione i trzeba je będzie zutylizować jako odpady resztkowe (wywóz specjalny).

Bei falscher Mülltrennung bleiben die Müllbehälter stehen, und müssen als Restmüll (Sonderentleerung) entsorgt werden.

Wywóz specjalny jest drogi i zostanie doliczony do kosztów eksploatacyjnych.

Die Sonderentleerungen sind teuer und werden dann mit den Nebenkosten abgerechnet.



04331-345 123
www.awr.de

www.awr.de

Akumulatory (AKKUS)
Stare baterie oddajemy w sklepach.



Baterie (BATTERIEN)

Urządzenia elektryczne (ELEKTROGERÄTE)
Stare, małe i zepsute urządzenia elektryczne wrzucamy do pojemnika z urządzeniami elektrycznymi, albo oddajemy je do punktu selektywnej zbiórki odpadów (Wertstoffhof).



Odzież (KLEIDUNG)
Starą odzież wrzucamy do pojemnika na odzież używaną.



Sztko (GLAS)
Do pojemnika na szkło białe wrzucamy jasne, przezroczyste butelki i szkło. Do pojemnika na szkło kolorowe wrzucamy kolorowe butelki i szkło.



Gdzie wyrzucić moje śmieci?



Wohin mit dem Abfall?
Polnisch

Wohin mit dem Abfall? Gdzie wyrzucić moje śmieci?

W przypadku Spermmüll wystawiamy powyższe rzeczy na krawężnik. Drewno wystawiamy osobno przy ulicy.

Nieporęczny sprzęt do zabawy (sperrige Spielgeräte)

Walizki (Koffer)
Dywany (Teppiche)

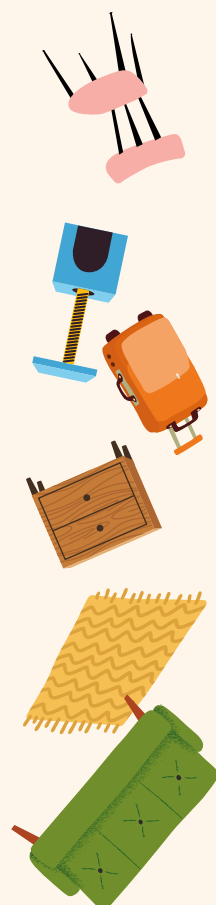
Drapak dla kotów (Katzenkratzbäume)

Ramy łózek (nie metalowe) (Betgestelle (nicht aus Metall) & Matratzen)

Szafy (Schränke)
Sofy (Sofas)

Stoły i krzesła (Tische & Stühle)

Co to jest Spermmüll?



Odpady bio – brązowy pojemnik

Do pojemnika bio wrzucamy obierki z owoców i warzyw, resztki jedzenia oraz odpady roślinne z ogrodu.

- Kwiaty** (Blumen)
- Skorupki jajek** (Eierschalen)
- Odpady warzywne** (Gemüseabfälle)
- Kości** (Knochen)
- Resztki jedzenia** (Speisereste)
- Torebki po herbacie** (Teebeutel)
- Skoszona trawa** (Rasenschnitt)
- Papierowe filtry** (Filtertüten)

Do pakowania możemy użyć gazet.

Opakowania – żółty pojemnik

Do żółtego pojemnika wrzucamy **OPAKOWANIA** z tworzyw sztucznych i z metalu.

- Puszki po konserwach** (Konservendosen)
- Butelki po szamponach** (Shampooflaschen)
- Kubeczki po jogurcie** (Yoghurtbecher)
- Tubki po paście do zębów** (Zahnpastatuben)
- Reklamówki (worki plastikowe)** (Plastikbeutel)
- Folia aluminiowa** (Alufolie)
- Opakowania po mleku i sokach** (Milch- und Saftverpackungen)
- Opakowania po środkach czystości** (Putzmittelflasche)

Papier – niebieski pojemnik

Do niebieskiego pojemnika wrzucamy czysty papier i tekturę.

- Koperty** (Briefumschläge)
- Książki** (Bücher)
- Papier do pakowania prezentów** (Geschenkpapier)
- Kartony (pocięte)** (Kartons – zerkleinert)
- Gazety/Czasopisma** (Zeitungen/Zeitschriften)
- Zeszyty szkolne** (Schulhefte)
- Katalogi** (Kataloge)

Reszta odpadów – czarny pojemnik

- Popiół (zimny)** (Kalte Asche)
- Segregatory** (Aktenordner)
- Porcelana** (Porzellan)
- Resztki świec** (Kerzenreste)
- Pieluchy** (Windeln)
- Chusteczki higieniczne** (Taschentücher)
- Szczoteczki do zębów** (Zahnbürsten)
- Worki na psie odchody** (Hundekotbeutel)
- Resztki papierosów** (Zigarettenreste)
- Małe zabawki** (Kleines Spielzeug)
- Artykuły i papiery higieniczne** (Hygieneartikel und -papiere)
- Worki od odkurzacza** (Staubsaugerbeutel)
- Zanieczyszczony żwirek dla zwierząt** (Verschmutztes Tierstreu)