


Kostenlose Sperrmüllsammlung

Einmal pro Jahr erfolgt die kostenlose Sperrmüllabfuhr. Bei dieser Abholung nehmen wir keine Elektrogeräte und keine Metallgegenstände mit. Ihre Sperrmülltermine finden Sie in Ihrem persönlichen Abfuhrkalender auf www.awr.de.

Bitte beachten:

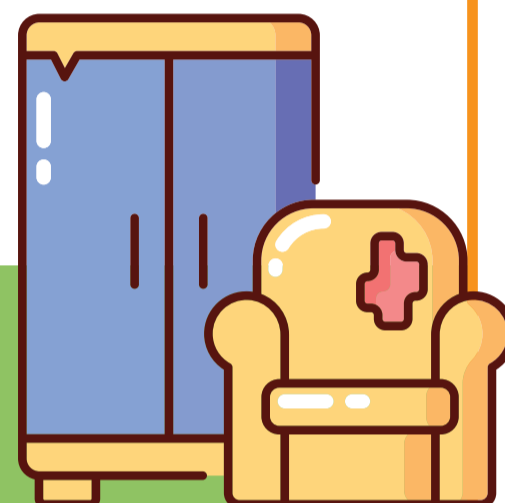
- Bereitstellung des Sperrmülls **am Abfuhrtag vor 7 Uhr** am befahrbaren Straßenrand (NICHT auf dem Grundstück)
- Scharfkantige Teile wie zum Beispiel Nägel, Glasscherben usw. entfernen (Verletzungsgefahr!)
- Keine Gegenstände mit eingebauten Akkus (wie z. B. in Liegesesseln) zur Abholung hinstellen (Explosions- und Brandgefahr!) 

Definition Sperrmüll (Abholung durch AWR vom Straßenrand)

Sperrige Gegenstände aus dem privaten Haushalt, die...

- ... wegen ihrer Größe nach zumutbarer Zerkleinerung nicht in die Restabfalltonne passen,
- ... so schwer sind, dass sie nicht über die Restabfalltonne entsorgt werden können,
- ... von zwei Personen von Hand zu verladen sind,
- ... ein Maximalgewicht von 70 kg nicht überschreiten.

Die individuelle Alternative → Nutzen Sie unser kostengünstiges Angebot „Sperrmüll auf Abruf“ (www.awr.de).



Beispiele → Diese Gegenstände gehören zum Sperrmüll und werden mitgenommen

| | | | |
|---|---|--------------------------------|---|
| Aquarium (max. 1 m, max. 70 kg, ohne Leuchtmittel) | Kindertraktor | Sandkiste (Kunststoff) | |
| Badezimmerschrank | Kinderwagen (ohne Metallgestänge) | Schlauchboot (zerlegt) | |
| Bett | Koffer (leer) | Schlitten | |
| Bilderrahmen (groß) | Lattenrost (nur aus Holz oder Kunststoff) | Schrank | |
| Blumenkübel (groß) | Leiter (Holz) | Schreibtisch | |
| Kunststoffeimer | Matratze | Sessel | Teppich / Teppichreste (max. 1,60 m) |
| Fliegengitter (mit Rahmen) | Obstkiste aus Holz | Skateboard | Teppichfliesen (gebündelt) |
| Federbett | Planschbecken (max. 70 kg, max. 1,60 m) | Skier | Tisch |
| Gardinenbrett | Regal | Sofa | Tischtennisplatte (zerlegt in 2 Teile, ohne Metallgestänge) |
| Gartentisch / Gartenstuhl (nur aus Kunststoff / Rattan) | Regentonne | Spiegel | Wäschewanne (leer) |
| Hundekorb | Rutsche (Kunststoff) | Strandkorb (zerlegt) | Zelt (ohne Metallstangen) |
| Innenjalousien | | Stuhl | |
| | | Surfbrett (zerlegt in 2 Teile) | |



Das ist kein Sperrmüll, das bleibt stehen: Dinge, die zum Haus selbst gehören. Die ehemals festmontierte Markise, das Waschbecken, Fensterrahmen, Türen oder Zaunelemente sind kein Sperrmüll, sondern Bauabfälle. Diese Materialien ebenso wie Autoreifen und Felgen können Sie gegen geringes Entgelt auf den Recyclinghöfen abgeben. Auch Kleinteile, die in einem großen, sperrigen Gefäß verstaut wurden, werden nicht mitgenommen und sollten in der Restabfalltonne entsorgt werden.

Beispiele → Diese Gegenstände gehören nicht zum Sperrmüll und werden nicht mitgenommen:

| | | | | |
|-----------------------------------|------------------------------|-----------------------------|---------------------------------|--------------------------|
| Aluleiter | Elektrogeräte | Kaninchenstall | Rasenmäher (Benzinmotor) | Toilette / WC-Spülkasten |
| Autoteile (Kotflügel, Sitze etc.) | Fahrrad / Fahrradanhänger | Kartons (leer und gefaltet) | Rasenmäher (Elektromotor) | Tretroller |
| Bauholz / Altholz | Fenster | Kettcar | Reifen | Tür |
| Bauschutt (Steine / Kacheln etc.) | Fußeleisten | Kühlgerät | Säcke (befüllt mit Kleinteilen) | Vogelvoliere/-käfig |
| Bügelbrett | Gartengeräte (Spaten, Harke) | Laminat | Schubkarre | Waschbecken |
| Deckenverkleidung | Gefriergerät | Lampe (ohne Leuchtmittel) | Staubsauger | Wäschespinne |
| Duschkabine / -wanne | Grill: Kohle/Gas | Ölofen | Steine | Wäscheständer (klappbar) |
| Edelstahlpüle | Hollywoodschaukel (zerlegt) | Ölradiator | Tapeten | |
| | | Paletten-Möbel | Teller | |

→ Diese Gegenstände können Sie z. B. auf einem unserer Recyclinghöfe in der Nähe entsorgen. Mehr auf www.awr.de oder rufen Sie uns an: Service-Telefon: (0 43 31) 345 - 123

